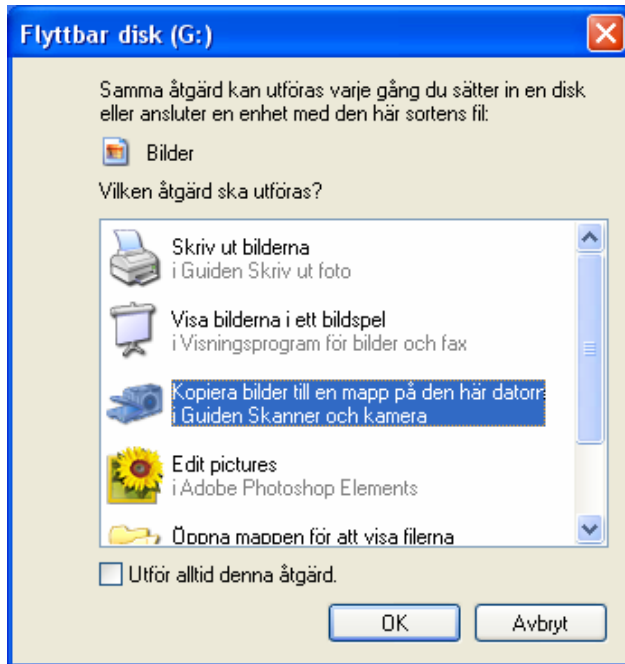


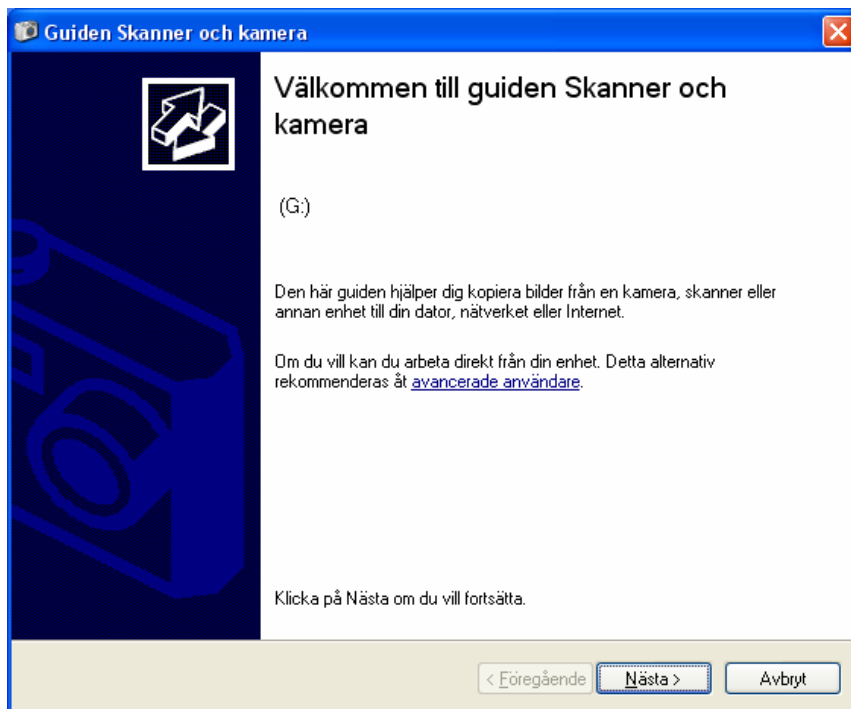
Sätt kamerasladden i USB kontakten i datorn (kan finnas på framsidan eller på äldre datorer på baksidan)

Om du har Windows XP kommer oftast denna valruta upp automatiskt



Klicka på Kopiera bilder till mapp...
Klicka på "OK"

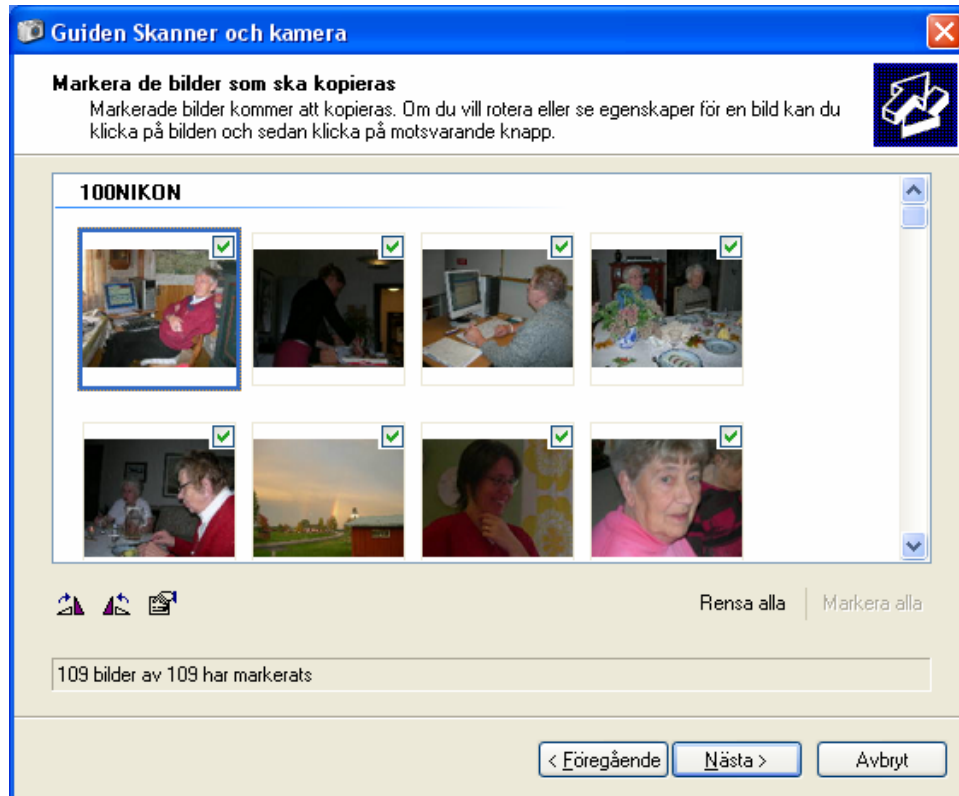
Guiden visas.



Klicka på Nästa

Ett fönster öppnas som visar de bilder som finns i kameran. Alla bilder är markerade (förbockade) Om du vill att alla bilder ska kopieras till din dator – klicka på ”Nästa”

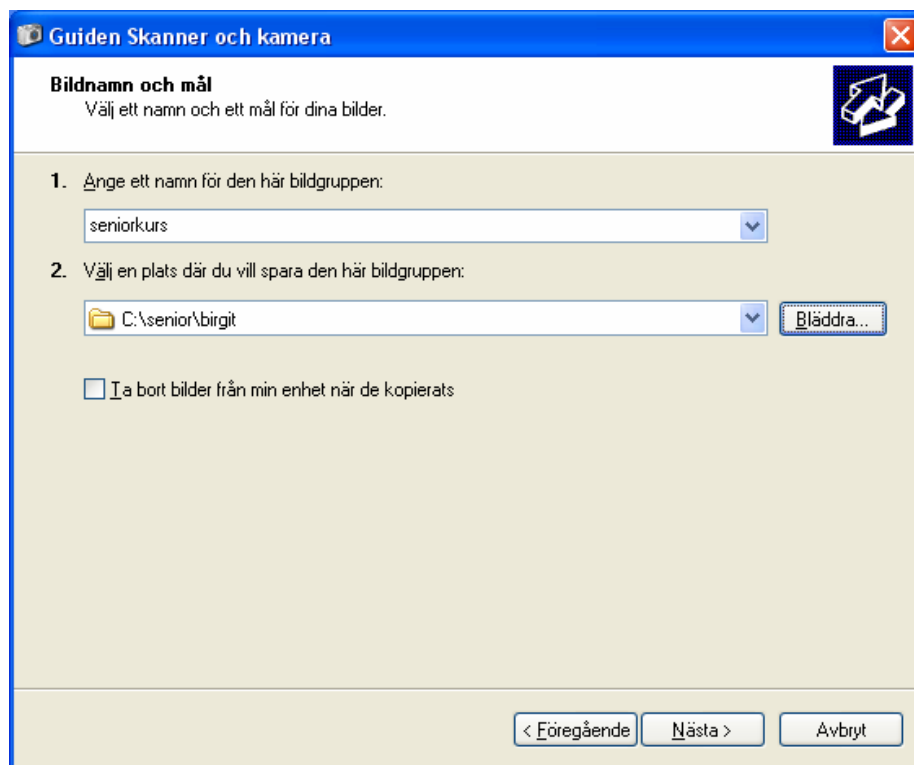
Vill du bara flytta över några bilder ska först klicka på ”Rensa alla” och alla bockar försvinner – och du måst själv bocka för bilder.



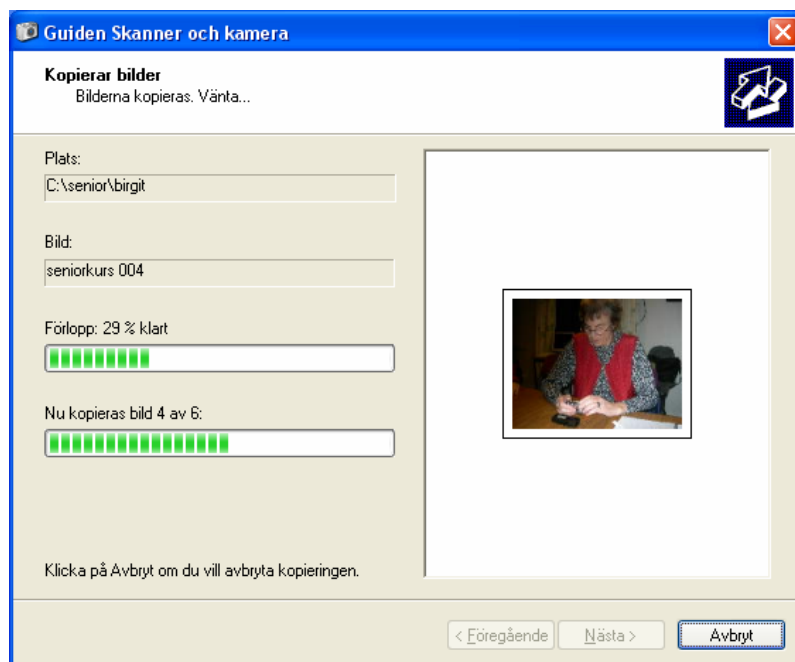
Om du vill tömma kameran ska bocka för ”Ta bort bilder från min enhet när de kopierats”
Bestäm vad bilderna ska heta under 1.

Skap en ny mapp vid 2. Använd ”Bläddra” knappen och leta upp ett lämpligt plats på din dator och skapa där en ny mapp

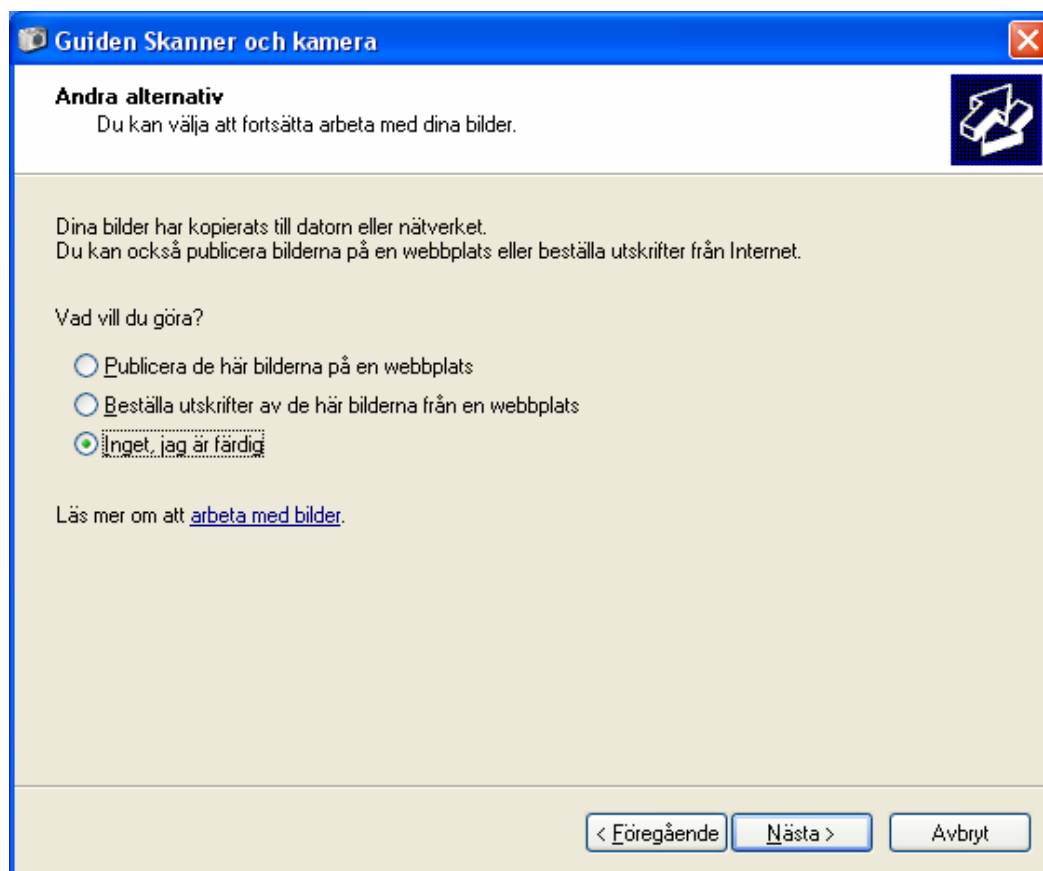
Klicka Nästa



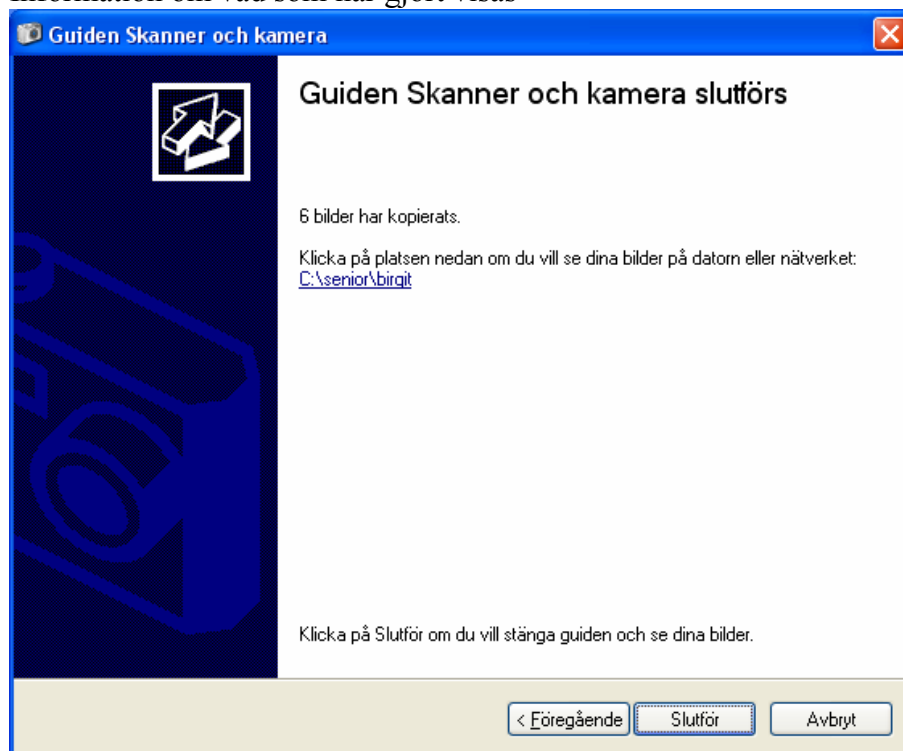
Överföring av dina bilder startar – se bild nedan



När bilderna har kopierats visas detta fönster – klicka på Nästa



Information om vad som har gjorts visas



Mappen med bilderna i som skapades i din dator öppnas

